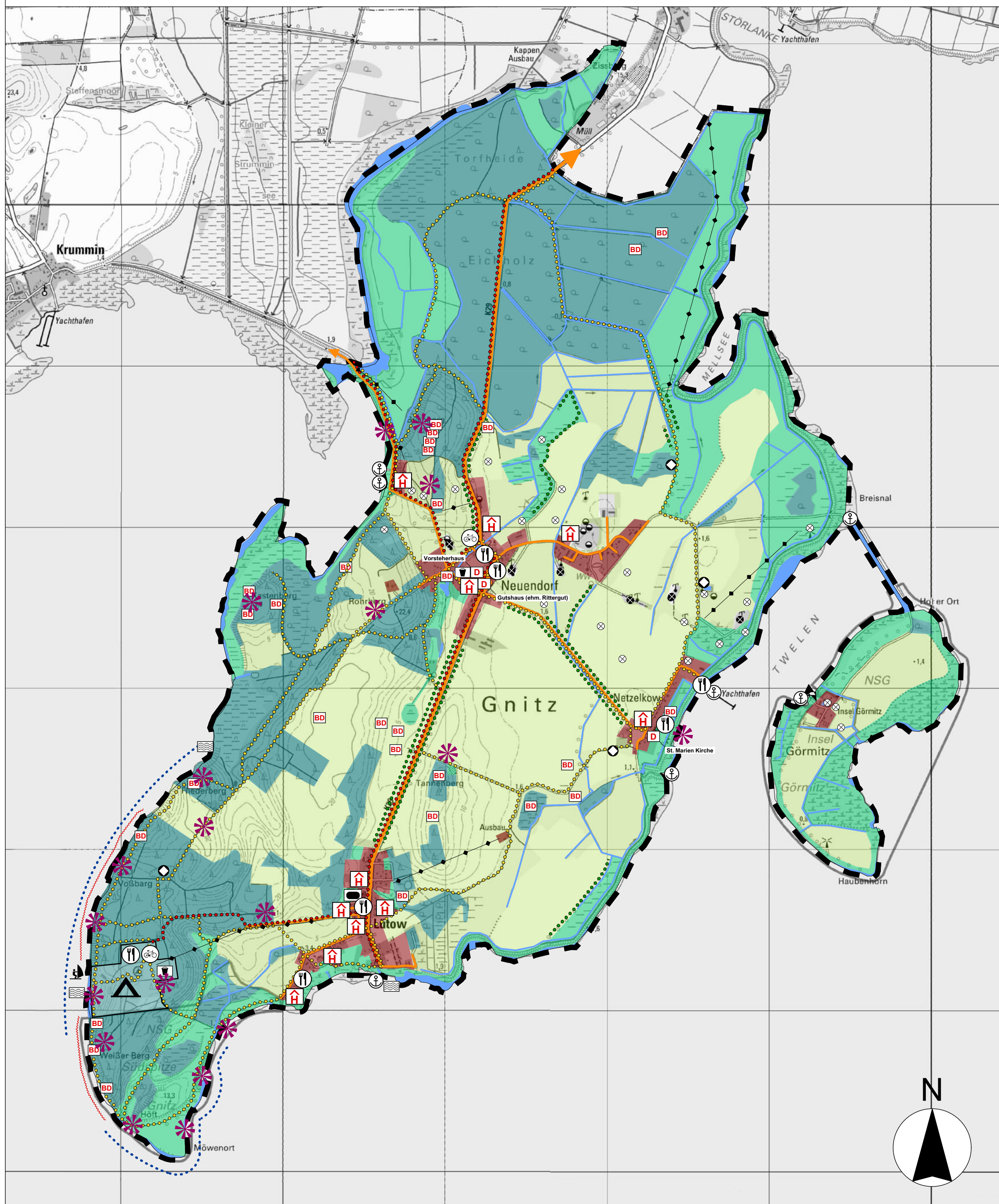


Landschaftsplan Gemeinde Lütow



LEGENDE

Bedeutung der Vegetationsräume

- sehr hohe Bedeutung für die landschaftliche Vielfalt und Eigenart
Wälder / Gebiete geprägt durch heimische Gehölzarten an z.T. weit sichtbaren Hängen und Kliffen
- sehr hohe Bedeutung für die landschaftliche Vielfalt und Eigenart
grüne Offenlandschaften mit typischen Vegetationsformen
- mittlere bis geringe Bedeutung für die landschaftliche Vielfalt und Eigenart
landwirtschaftlich genutzte Gebiete ohne nennenswerte Strukturen
- Alleen/Baumreihen mit landschaftsbildprägender Wirkung

ortsprägenete Kulturelemente

- D Gebäude unter Denkmalschutz
- BD Bodendenkmal (arch. Fundstelle)

Sport und Freizeit

- ⚽ Spielplatz
- ⚾ Sportplatz
- 🚲 Fahrradverleih
- ⚓ Hafen / Anlegestelle
- 🏄 Wassersportstation

landschaftsbezogene Erholung

- ✳ Aussichtspunkt für das Landschaftserlebnis
- ⋯ Wanderweg
- ⋯ kombinierter Rad-/Wanderweg
- ⚖ Campingplatz ("Natur Camping Usedom")

prägende Gewässer- und Küstenbereiche

- Stand-/Stillgewässer, Fließgewässer II. Ordnung
- 🌊 Badestelle am Küstengewässer
- ⚡ Steilküste / Kliff
- ⋯ Abschnitt Naturstrand

Gastgewerbe in Ortslagen

- 🏠 Hotel / Pension / Ferienwohnungen
- 🍴 Restaurant / Café

visuelle und akustische Störungen

- ⚡ oberirdische Mittelspannungsleitung
- ⬭ Fläche für Ablagerungen
- ⊗ Bohrplatz in Betrieb
- ⊗ Bohrplatz verwahrt
- 🚗 Straßenverkehrsraum: MIV-Lärmquelle und Zäsur der Landschaft

Quelle: Landesamt für innere Verwaltung Mecklenburg-Vorpommern (Kartenportal Umwelt M-V), ergänzt durch eigene Erhebungen im Rahmen des Landschaftsplans

LANDSCHAFTSPLAN GEMEINDE LÜTOW

AUFTRAGGEBER

GEMEINDE LÜTOW
Netzelkower Weg 1
17440 Lütow OT Neuendorf

Lütow, den
Herr Heiko Dahms, Bürgermeister

AUFTRAGNEHMER / PLANUNG

ZIEGLER CLAUS - CHRISTOPH ZIEGLER
LANDSCHAFTSARCHITEKTUR Freier Landschaftsarchitekt
Knickhagen 16a
37308 Heilbad Heiligenstadt

Tel.: 03606 - 601603
Fax.: 03606 - 601605
Mobil: 0171 - 4770694
E-Mail: info@la-ziegler.de

PLANSTAND

Entwurf Lph 3 § 23 HOAI
Datum: 22.11.2019

geprüft:

Heilbad Heiligenstadt, den 22.11.2019
Claus - Christoph Ziegler, Freier Landschaftsarchitekt

PLANINHALT

Blatt 6: Landschaftsbild und Erholung

Bearbeitung: Ziegler / Rosenberg

Maßstab:
1 : 20.000