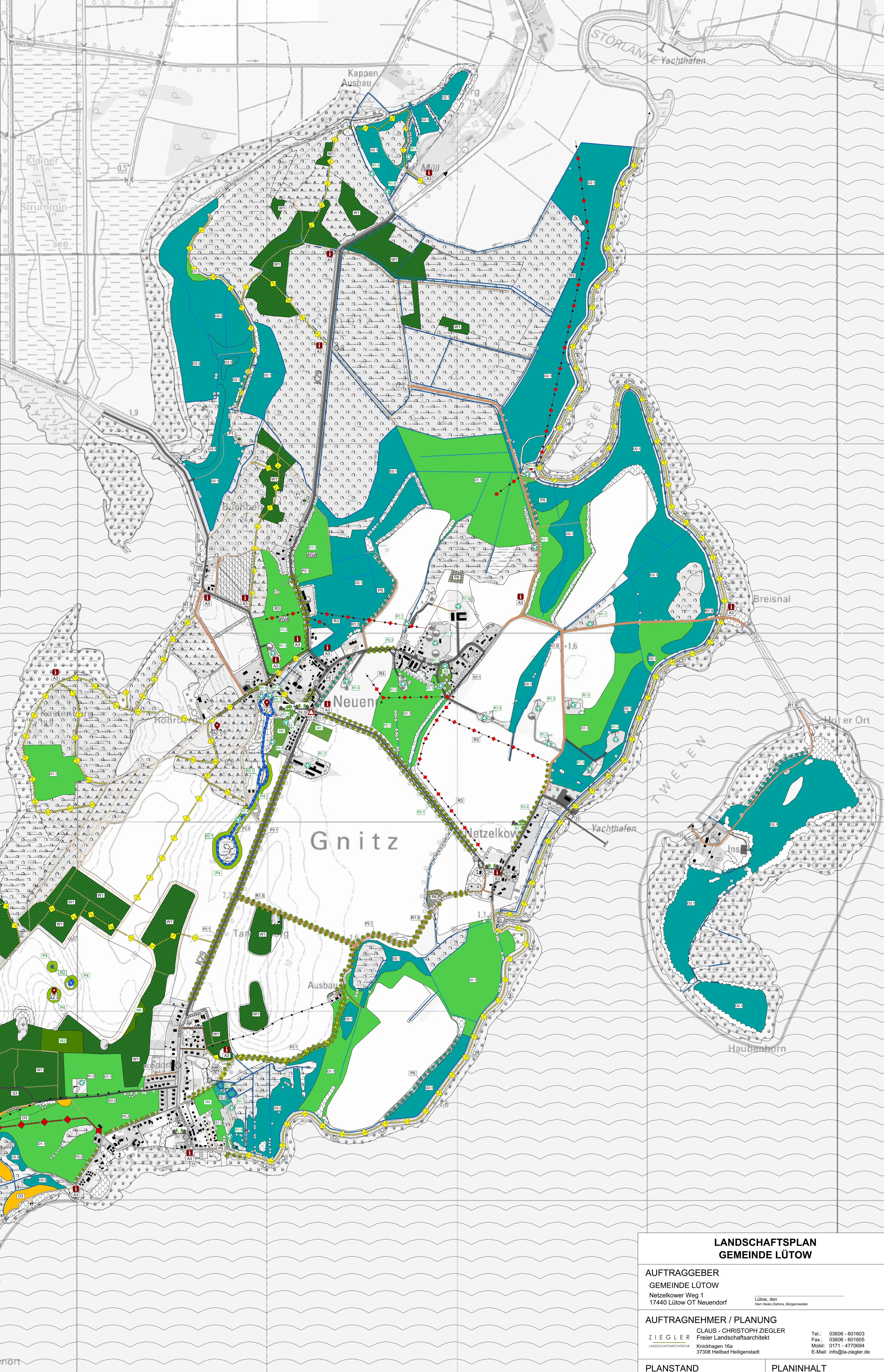


- PLANZEICHENERKLÄRUNG**
- ☐ Maßnahmen, die sich zum Ausgleich oder als Ersatz für Eingriffe in die Natur eignen
 - ☐ Sonstige Maßnahmen
 - ☐ Mögliche Ausschlussflächen und Kompensationsmaßnahmen
- O - Offenlandnutzung**
- O1 - Beibehaltung/Durchführung von einschüßiger Mahd- und Wiedernutzung zur Offenhaltung extensiver Grünlandstandorte
 - O1.1 - Beibehaltung von ein- bis zweischüßiger Mahd- und Wiedernutzung zur Offenhaltung extensiver Grünlandstandorte
 - O1.2 - Beibehaltung von einschüßiger Mahd- und Wiedernutzung zur Schaffung extensiver Grünlandstandorte auf Intensivgrünland
 - O2 - Beibehaltung/Durchführung von einschüßiger Mahd- und Wiedernutzung zur Offenhaltung von Feuchtwiesen, feuchten Hochstaudeurenen und Röhricht
 - O2.1 - Beibehaltung/Durchführung von einschüßiger Mahd- und standortangepasster Wiedernutzung zur Offenhaltung von Feuchtwiesen, feuchten Hochstaudeurenen und Röhricht
 - O2.2 - Beibehaltung/Durchführung von einschüßiger Mahd zur Offenhaltung von Feuchtwiesen, feuchten Hochstaudeurenen und Röhricht
 - O3 - Beibehaltung/Durchführung von einschüßiger Mahd- und Wiedernutzung zur Offenhaltung von Trockenstandorten
 - O3.1 - Beibehaltung/Durchführung von einschüßiger Mahd- und Wiedernutzung zur Offenhaltung von Trockenstandorten
 - O4 - Überprüfung und Verbesserung der hydraulischen Situation der Feuchtwiesen
- W - Waldbestände**
- W1 - Walsbau von Monokulturen (Nadelbestände) zu Mischwäldern
 - W2 - Aufstockungsflächen
- P - Pflanzung und Pflege von Baumreihen, Alleen, Hecken und Säumen**
- P1 - Pflanzung schützwürdiger Einzelbäume durch die Naturschutzbehörde, Uferenschutz als Nebemaßnahme
 - P2 - Nachpflanzung und Pflege von Baumreihen und Alleen
 - P2.1 - Pflege und Nachpflanzung von Baumreihen und Alleen (Laub / Obst)
 - P2.2 - Pflege von Baumreihen und Alleen (Laub / Obst)
 - P2.3 - Nach- und Neupflanzung von Baumreihen und Alleen (Laub / Obst)
 - P3 - Anlage von Windschutzgrünanlagen (Hecken) zum Erosionsschutz (ohne Vertonung)
 - P4 - Pflanzung von Säumen als Schutz- und Pufferstreifen
 - P5 - Pflege von Kopfweiden
 - P6 - Pflege von Streubeständen bzw. -wiesen
- R - Rückbau und Renaturierung**
- R1 - Rückbau von Brachflächen, Siedlungsresten, landschaftsbildenden Elementen und Bepflanzung von Müllstandorten
 - R1.1 - Rückbau und Renaturierung von Brachflächen und Siedlungsresten
 - R1.2 - Rückbau von landschaftsbildenden Elementen
 - R1.3 - Rückbau und Renaturierung der Standorte zur Erdregenerierung
 - R1.4 - Bepflanzung von Müllstandorten und Ablagungen
 - R2 - Renaturierung von Gewässern (Biotopen)
 - R2.1 - Renaturierung des Röhrlauf und des sich anschließenden Entwässerungssystems bis in den Ortsteil Neuendorf
 - R2.2 - Renaturierung von Kleingewässern, Ausschluß von Schad- und Nährstoffeinträgen
 - R2.3 - Neuanlage von stehenden Kleingewässern, Initiierung der Uferbereiche
 - R3 - Erdverfestigung von landschaftsbildenden Oerteranlagen
- S - Siedlungsbereich**
- S1 - Ortskernentwicklung
 - S1.1 - Anpflanzung von Baumreihen (Auhölzchen) am Ortsrand
 - S1.2 - Anpflanzung von Streubeständen am Ortsrand
 - S2 - Innerörtliche Gestaltungsmaßnahmen
 - S2.1 - Neugestaltung des Ortskerns mit einer Heckenanlage im Ortsteil Lütow
 - S2.2 - Neugestaltung des Ortskerns mit dem Kirchhof und Errichtung eines Verkehrsberuhigenden Bereichs im Ortsteil Netzakow
 - S2.3 - Neugestaltung des Umfeldes der Feuerwehr im Ortsteil Neuendorf
 - S3 - Maßnahmen der Verkehrsinfrastruktur
 - S3.1 - Reaktivierung der vorhandenen Erschließung
 - S3.2 - Erweiterung der vorhandenen Erschließung zur Schaffung von Begegnungsverkehr (Sow.-Bänke)
 - S3.3 - Maßnahmen zur Verkehrsberuhigung des Gefährdungspunktes an der Kreuzung V029, Lütker Weg, Netzakower Weg (OT Neuendorf)
- A - Ausstattung der Erholungsinfrastruktur**
- A1 - Ausbau, Freilegung und Wiederherstellung des Rad- und Wanderwegenetzes
 - A1.1 - Ausweisung des Rad- und Wanderwegenetzes mit Beschilderung
 - A1.2 - Freilegung, teilweise Wiederherstellung von Wanderwegen
 - A1.3 - Wiederherstellung Weg innerhalb Flur
 - A1.4 - Wiederherstellung Weg innerhalb Flur als Zufahrtsweg für die Feuerwehr mit großflächigem Ausbau, Oberflächige Schotterrasen
 - A2 - Aufwappeln des Tourismus
 - A2.1 - Sicherung und Wiederherstellung des Hügelsgrabes und der Grub der Familie v. Lepel
 - A2.2 - Freilegung und Beschilderung des Tumhügels im Ortsteil Neuendorf
 - A2.3 - Pflege des 2. ehemaligen Hügelsgrabes
 - A3 - Standorte für Touristeninformationen (Beschilderung)



LANDSCHAFTSPLAN GEMEINDE LÜTOW

AUFTRAGGEBER
GEMEINDE LÜTOW
Netzelkower Weg 1
17440 Lütow OT Neuendorf

Lütow, den
11.12.2019
Heiko Dahms, Bürgermeister

AUFTRAGNEHMER / PLANUNG
ZIEGLER CLAUS - CHRISTOPH ZIEGLER
Freier Landschaftsarchitekt
Landschaftsarchitektur
Knickhagen 16a
37308 Heilbad Heiligenstadt

Tel.: 03606 - 601603
Fax.: 03606 - 601605
Mobil: 0171 - 4770694
E-Mail: info@la-ziegler.de

PLANSTAND
Entwurf (II) Lph 3 § 23 HOAI
Datum: 01.12.2019
geprüft:

PLANINHALT
Maßnahmenplan
Bearbeitung: Ziegler / Höhne / Rosenberg
Maßstab: 1:7.500

Heilbad Heiligenstadt, den 01.12.2019
Claus - Christoph Ziegler, Freier Landschaftsarchitekt