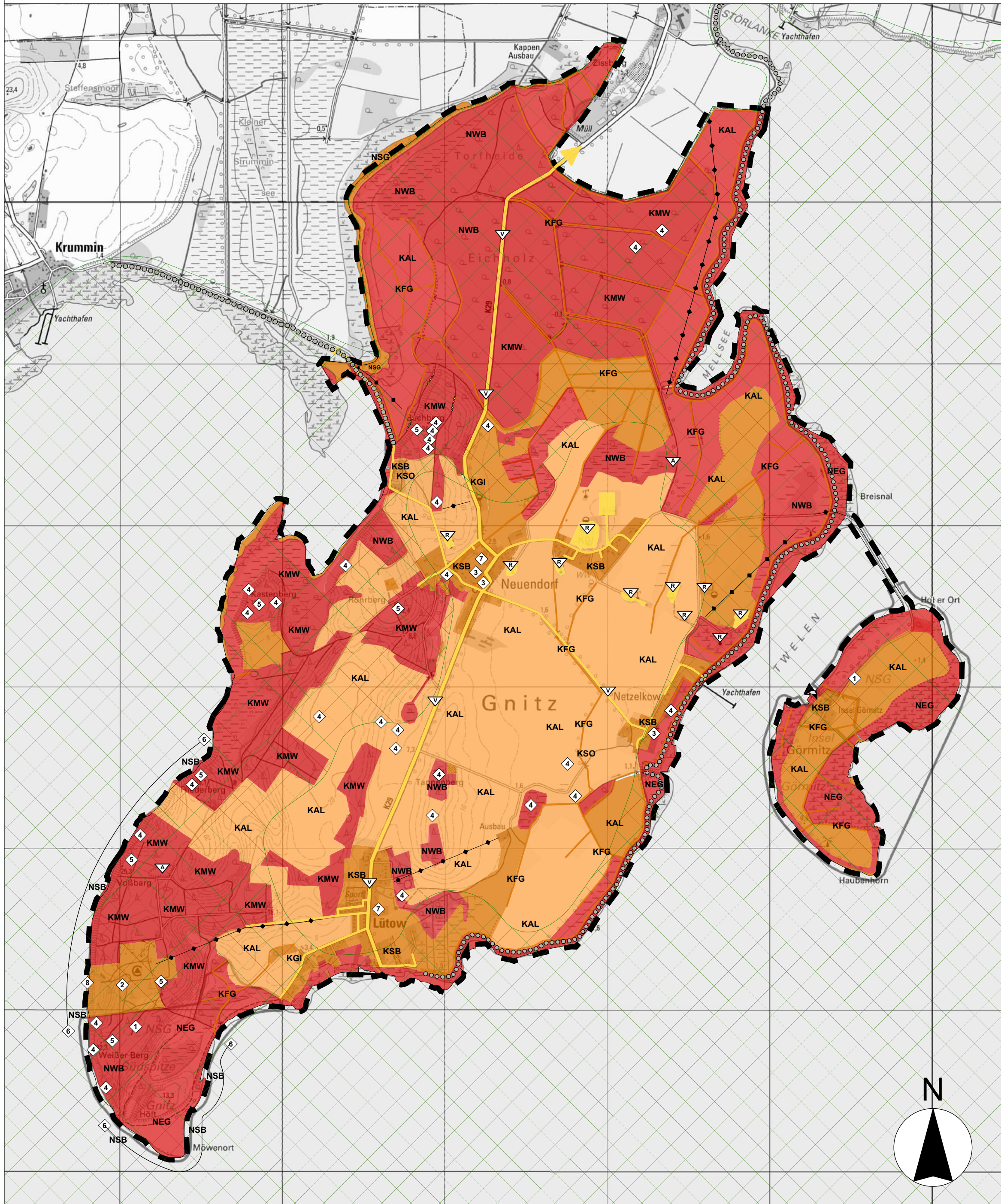


Landschaftsplan Gemeinde Lütow



LEGENDE

Wertstufen

- sehr hohe Qualität**
durch ausgeprägte Eigenart, Strukturreichtum und/oder Naturnähe weist das Landschaftsbild einen hohen Erlebniswert auf, gleiches gilt für historisch gewachsene, intakte Siedlungsbereiche
- hohe Qualität**
ebenfalls durch noch ausgeprägte Eigenart, Strukturreichtum, Naturnähe und/bzw. kulturhistorische Ausstattungen bzw. Bebauungen gekennzeichnet. Es ist jedoch ein geringer Sanierungs- bzw. Verbesserungsbedarf vorhanden
- mittlere Qualität**
durchschnittlich strukturierte Landschaft und Ortslagen; Eigenart meist deutlich überformt
- geringe Qualität**
stark strukturierte und naturferne Landschaft; Eigenart nur in Relikten erkennbar oder überformt (große Baukörper und deutliche Versiegelung)

Landschaftsbildprägende Biotopsysteme

- Biotopverbundsysteme mit einer hohen Bedeutung für das Landschaftsbild

Räumlich erlebbare und raumprägende Landschaftselemente

Kulturlandschaftselemente (KXX)

- KSO** Streuobst
- KAL** Ackerland
- KSB** intakter Siedlungsbereich
- KGI** Gewerbe-/Industriebereich
- KFG** künstliches Fließgewässer
- KMW** Monokulturwald
- Dammschüttung (Deich)

Natürliche und naturnahe Elemente (NXX)

- NWB** naturnaher Waldbereich
- NEG** naturnahes Extensivgrünland
- NSG** naturnahes Standgewässer
- NSS** naturnaher Sandstrand
- NFG** natürliches Fließgewässer
- Hohlweg

Vorhandene und potentielle Zielpunkte

- | | |
|---|--|
| 1 Naturschutzgebiet (NSG) | 5 Berg mit Fuß- oder Wanderweg |
| 2 Campingplatz mit Badestelle | 6 Naturstrand (S-W-SW-Ausrichtung) |
| 3 denkmalgeschützte Gebäude | 7 Ortslage mit Schwerpunkt Gastgewerbe |
| 4 Bodendenkmal (arch. Fundstelle) | 8 Wassersportstation |

Konflikte Landschaftsbild und -erleben

- oberirdische Mittelspannungsleitung
- fehlende Landschaftseinbindung
- ausgeräumte, strukturalarme Landschaftsteile
- aufgelassene Kulturlandschaftselemente
- Altlastenstandort
- versiegelte Verkehrsräume (Zerschneidungseffekt, Verlärmung)
- potentielle und bestehende Landschaftsbildbeeinträchtigung durch Rohstoffgewinnung

Quelle: Landesamt für innere Verwaltung Mecklenburg-Vorpommern (Kartenportal Umwelt M-V), ergänzt durch eigene Erhebungen im Rahmen des Landschaftsplans

LANDSCHAFTSPLAN GEMEINDE LÜTOW

AUFTRAGGEBER

GEMEINDE LÜTOW
Netzelkower Weg 1
17440 Lütow OT Neuendorf

Lütow, den
Herr Heiko Dahms, Bürgermeister

AUFTRAGNEHMER / PLANUNG

ZIEGLER CLAUD - CHRISTOPH ZIEGLER
LANDSCHAFTSARCHITEKTUR Freier Landschaftsarchitekt
Knickhagen 16a
37308 Heilbad Heiligenstadt

Tel.: 03606 - 601603
Fax.: 03606 - 601605
Mobil: 0171 - 4770694
E-Mail: info@la-ziegler.de

PLANSTAND

Entwurf Lph 3 § 23 HOAI
Datum: 22.11.2019

geprüft:

Heilbad Heiligenstadt, den 22.11.2019
Claus - Christoph Ziegler, Freier Landschaftsarchitekt

PLANINHALT

Blatt 7: Landschaftsbildbewertung

Bearbeitung: Ziegler / Rosenberg

Maßstab:
1 : 20.000

